

Redes en discapacidad intelectual y trastornos genéticos

Educadora Sra Ingrid Lazen, Coanil, Osorno

- Más de mil millones de personas viven en todo el mundo con alguna forma de discapacidad
- Casi 200 millones experimentan dificultades considerables en su funcionamiento
- Población está envejeciendo, riesgo de discapacidad superior entre los adultos mayores
- Aumento mundial de enfermedades crónicas tales como la diabetes, las enfermedades cardiovasculares, el cáncer y los trastornos de la salud mental

“La más grande minoría mundial”

*La discapacidad forma parte de la
condición humana*



*Ingrid Lazen Bravo
Educadora Diferencial*

PcD

Cadena de dificultades-barreras...

- Peores condiciones de salud
- Malos resultados en lo académico
- menor participación económica
 - tasas de pobreza más altas
 - peor calidad de vida
-

Manual sobre la Ley N°20.422

Establece Normas sobre Igualdad
de Oportunidades e Inclusión Social
de Personas con Discapacidad



Por si a usted le interesa...

¡USTED NO LO DIGA...!



Servicio Nacional de la Discapacidad
www.senadis.cl

igualdad de oportunidades



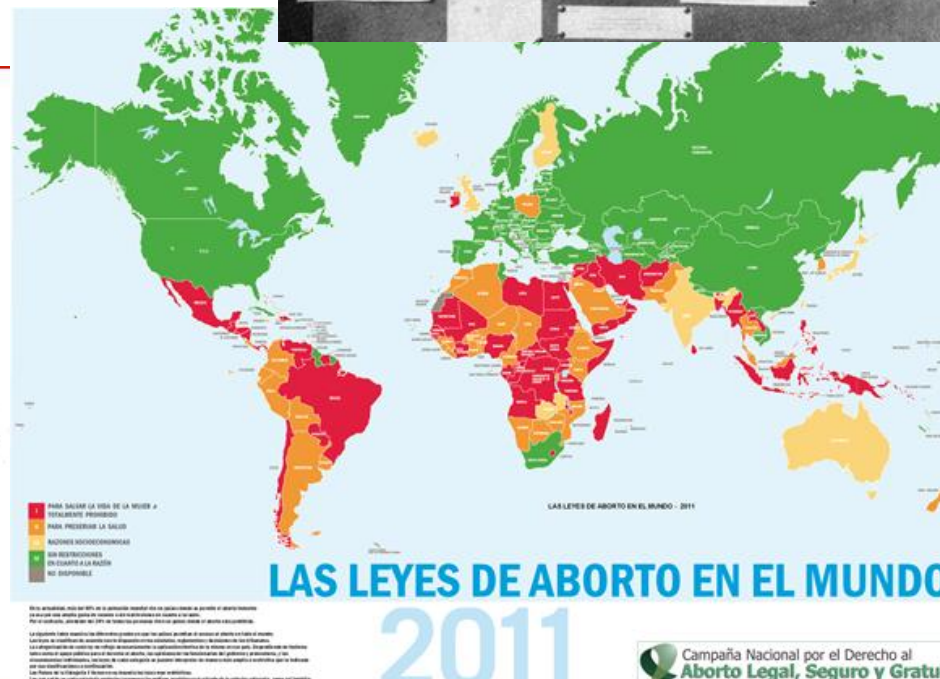
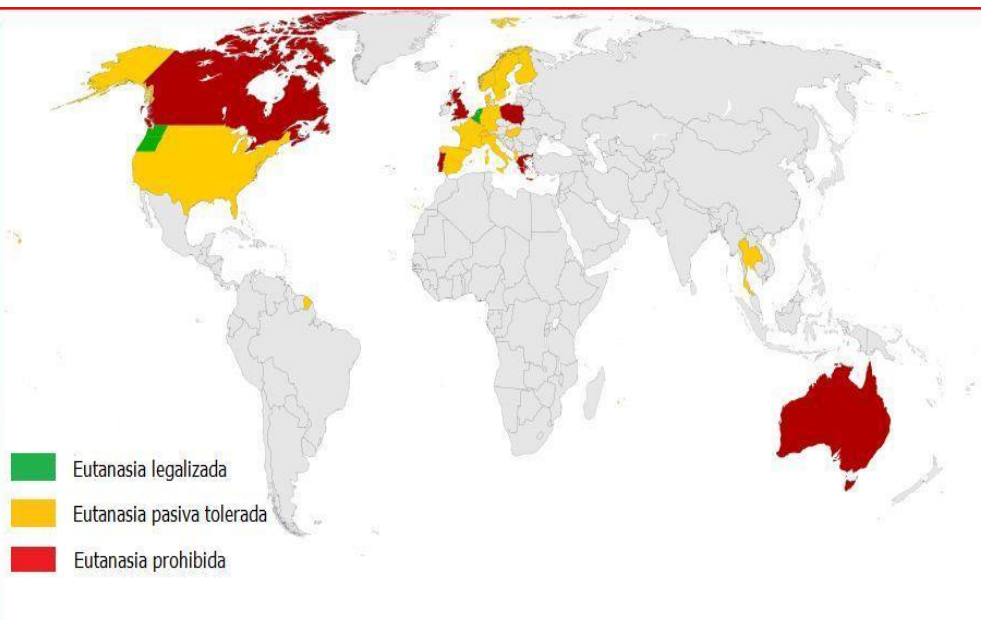
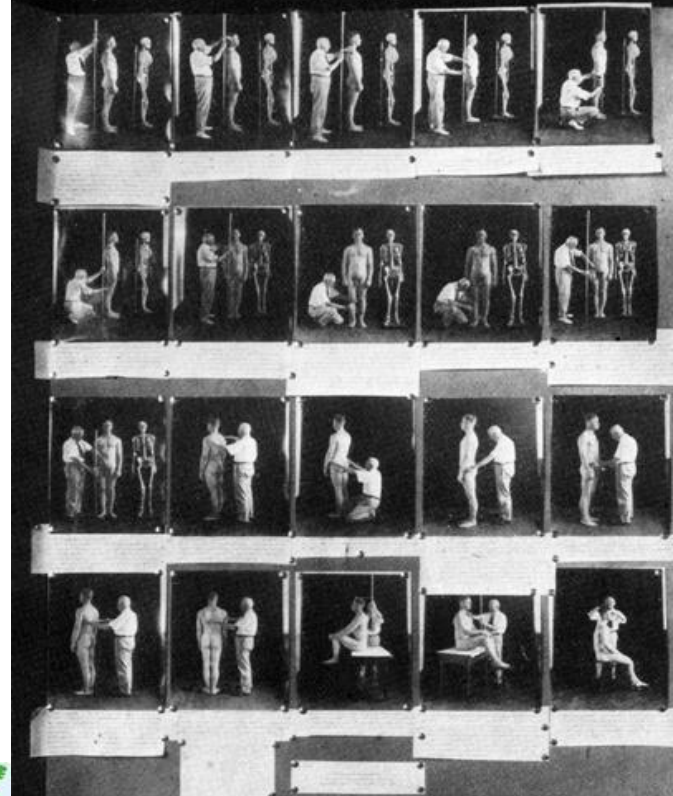


autonomía personal



planes conducentes a la prevención

Detección –diagnóstico-atención
Educación-Inclusión
Trabajo -Inserción



- rehabilitación en base comunitaria

Red para la Inclusión de PcD

Romper mitos para no quedar atrapado en ella



- Ejercicio activación de red



- Quiebre-culpa-rechazo-----aceptación



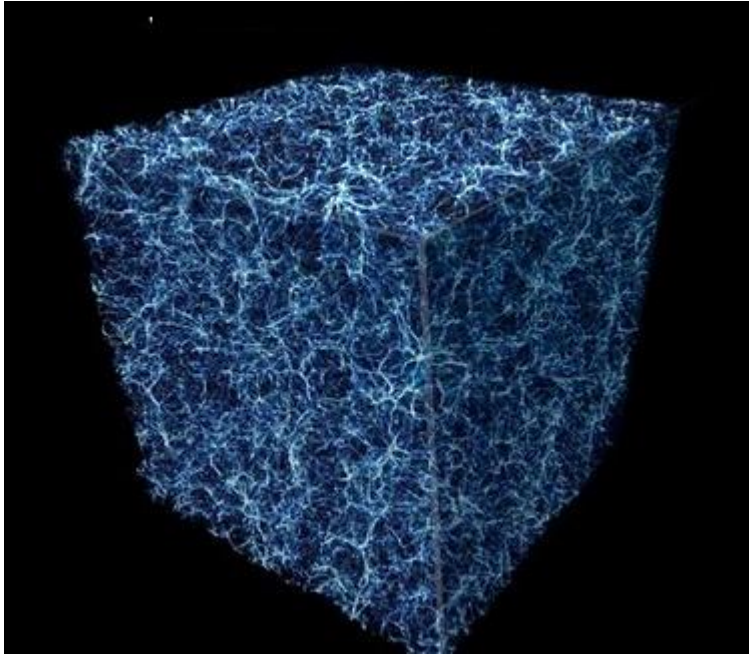
- Dudas
- Va a sanar, mejorar....morir
- Va a caminar, hablar, leer
 - Se va a casar
 - Va a tener hijos
 - Va a aprender
- Quien lo va a cuidar cuando no estemos
 - Trabajaré

- Es la unidad técnica administrativa encargada de evaluar, constatar, declarar y certificar el estado de salud de los trabajadores y beneficiarios, con el objetivo de determinar la recuperabilidad de sus estados patológicos para la obtención de beneficios previsionales, asistenciales y/o estatutarios.

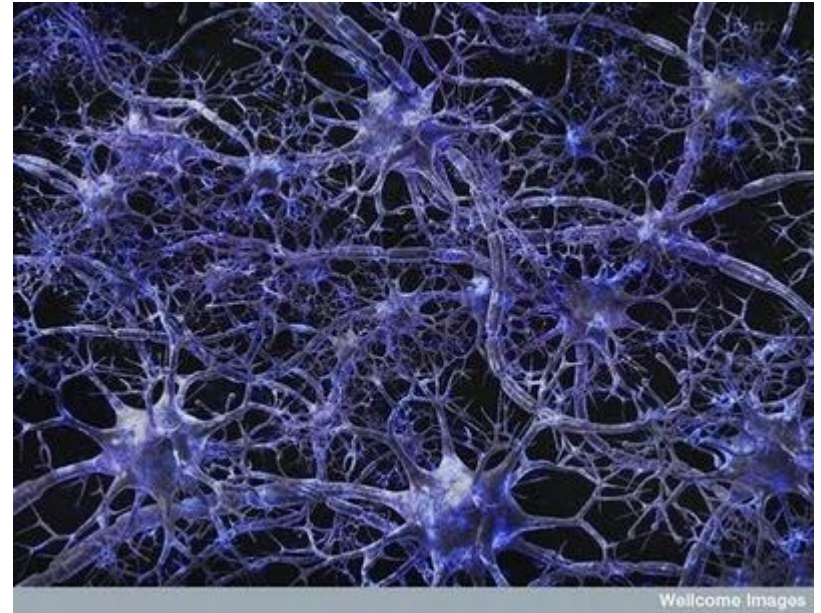
La labor esencial de las COMPIN es calificar en los trabajadores y/o beneficiarios los diversos grados de incapacidad, sean estos permanentes o temporales, emitiendo los decretos, dictámenes, resoluciones y certificados correspondientes, así como también certificar la discapacidad de las personas.

- Salud
- Rehabilitación (pública-privada)
- Ayudas Técnicas
- Atención Temprana
- Educación, alternativas
- Empleabilidad
- Asistencialidad

- Los límites de la analogía



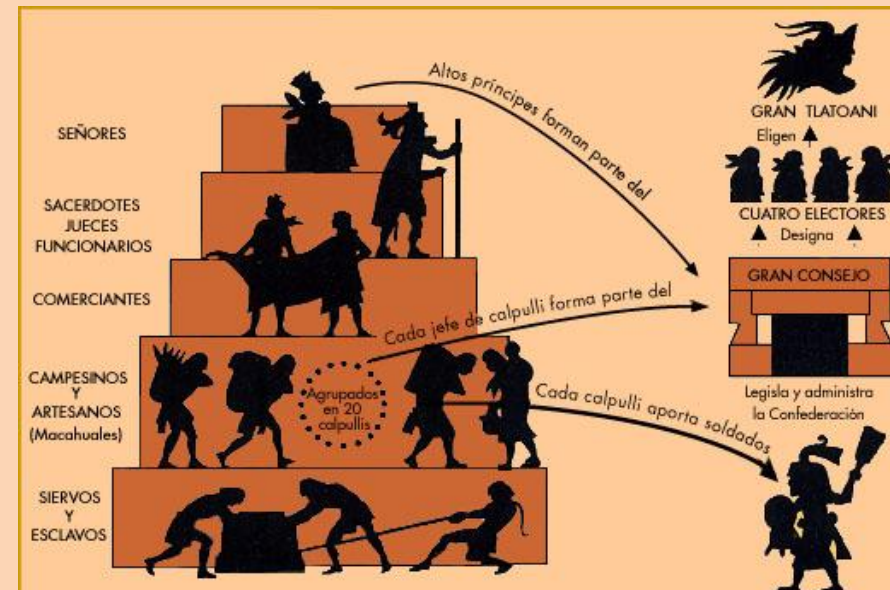
porción de estructura del universo a la que se conoce como "red cósmica"



Densa red de células nerviosas

Qué entendemos por Red?

- Entenderla como un “organismo”.....asociarlo a personalidad jurídica necesaria para funcionarse nos van unos cuantos meses incluso un año o más
- Pensar que son organismos públicos... políticamente listos y ajenos a nosotros



Sentido de inclusión no es sólo el acceso a... sino la eliminación de....

- El propósito de las redes para la inclusión tiene sentido cuando minimizan o eliminan la limitación en la actividad
- por ende, aumenta la participación.

Sentido de la red



- Pensar que las *redes para la inclusión* surgen a partir de un problema y no de *nuestra naturaleza*



Entre todos... y cada uno



Si quieres que algo cambie.....cambia algo

No olvides que el término inclusión te incluye a ti